

Введение

Уважаемый покупатель, фирма UNIVERSAL PROFESSIONAL LIGHTING благодарит Вас за то, что Вы приобрели высококачественную панель с волоконно-оптическими нитями "Зазеркалье". Надеемся, что Вы получите удовлетворение от работы с нашим оборудованием. Пожалуйста, перед началом эксплуатации внимательно ознакомьтесь с настоящей инструкцией.

Особенности

- Встроенный вентилятор охлаждения;
- Небьющееся травмобезопасное поликарбонатное зеркало;
- Регулируемая скорость смены цветов.
- Встроенный блок питания.

ВНИМАНИЕ!

1. Не используйте панель в запыленных, сырых помещениях и на открытом воздухе.
2. Для протирки корпуса и зеркала пользуйтесь сухой фланелью.
3. Для получения максимального оптического эффекта используйте панель в затемненном помещении.

Порядок работы

1. Установите панель на объекте.
2. Подключите сетевой провод к сети питания 220-230В 50Гц.
3. Включите сетевой выключатель (расположен под верхним кожухом с левой стороны за оптическим волокном).
4. Отрегулируйте скорость смены цветов по вашему желанию. Регулировочная ручка расположена под верхним кожухом по центру за оптическим волокном.

Спецификация

Напряжение питания220-230В 50Гц.
Режим работы продолжительный.
Максимальная потребляемая мощность.....105Вт.
Лампа64637, 12В 100Вт
Масса9 кг.
Размеры560 x 1110 x120 мм.

Сведения об утилизации

Устройство не содержит драгоценных и токсичных материалов и утилизируется обычным способом.



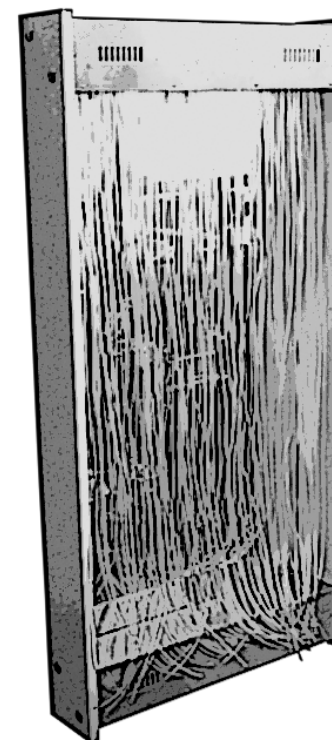
ME64

•111141 Москва, 1-й Проезд Перова поля д. 8, Тел. (495) 368-8740, Факс (495)306-3291
www.uplighting.ru E-mail: info@uplighting.ru

Москва 2008г.



Панель с волоконно-оптическими нитями "Зазеркалье"



ИНСТРУКЦИЯ ПО ЭКСПЛУАТАЦИИ